

**Аналитическая справка  
по результатам психологического обследования  
на конец 2022-2023 учебного года**

Педагог-психолог:	Игнатъева А. Н.
Сроки проведения диагностики:	с 07.04.2023 по 29.05.2023
Наименование группы:	1 младшая группа "Теремок"
Причина исследования:	Определение уровня актуального развития детей группы.
Наименование методики:	Павлова Н.Н., Руденко Л.Г. "Экспресс диагностика в детском саду".
Кол-во детей, принявших участие в диагностике:	30

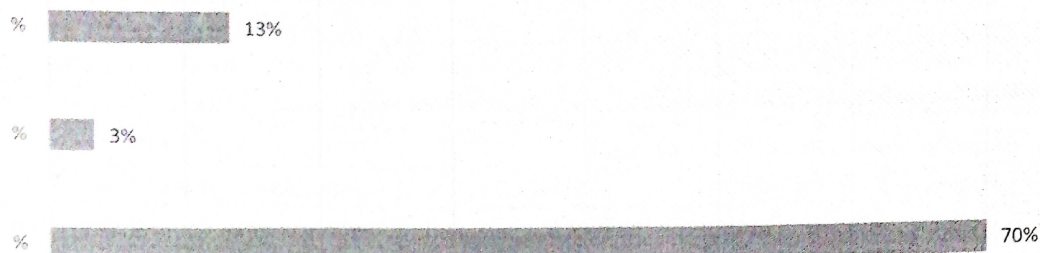
**Количественные результаты по отдельным заданиям**

№ п/п	Наименование методики	Диагностируемый параметр	Уровни развития					
			Высокий		Средний		Низкий	
			Кол-во детей	%	Кол-во детей	%	Кол-во детей	%
1	Коробка форм	Восприятие формы.	22	73%	5	17%	0	0%
2	Матрёшки	Мышление. Представление о величине.	22	73%	5	17%	0	0%
3	Разрезные картинки	Восприятие.	20	67%	6	20%	1	3%
4	Цветные кубики	Восприятие цвета.	20	67%	5	17%	2	7%
5	Парные картинки	Внимание. Общая осведомлённость.	25	83%	1	3%	1	3%
6	Угадай чего не стало?	Память.	13	43%	10	33%	4	13%

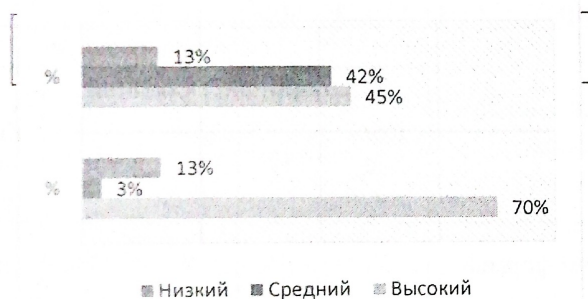
**Количественные результаты по группе**

Общие данные по группе	Уровни развития					
	Высокий		Средний		Низкий	
	Кол-во детей	%	Кол-во детей	%	Кол-во детей	%
	21	70%	1	3%	4	13%

Диаграмма



### Сравнительные данные по результатам диагностики на начало и конец учебного года



Уровни развития	Начало учебного года		Конец учебного года	
	Кол-во детей	%	Кол-во детей	%
Низкий	4	13%	4	13%
Средний	13	42%	1	3%
Высокий	14	45%	21	70%

### Выводы на конец учебного года

13%	Составляют дети, имеющие уровень психического развития ниже показателей возрастной нормы. Они принимают задание и начинают сотрудничать со взрослым, стремятся достичь цели, стараются самостоятельно выполнить задания, но выполняют его не в полном объеме и допускают большое количество ошибок. В процессе диагностического обучения действуют адекватно и принимают помощь взрослого.
3%	Составляют дети у которых уровень психического развития достаточен для их возраста. Они с лёгкостью идут на контакт, понимают и принимают задание, самостоятельно находят способ его выполнения, но при этом могут допускать 1-2 ошибки в ходе выполнения заданий.
70%	Составляют дети, имеющие уровень психического развития соответствующий показателям возрастной нормы. Это дети, которые легко идут на контакт со взрослым, понимают и принимают инструкцию, большинство или все задания выполняют верно и самостоятельно.

### Выводы о динамике развития детей по группе

У большинства детей группы наблюдается положительная динамика в развитии психических процессов по сравнению с началом учебного года. Достигли которую позволили: систематические коррекционно-развивающие занятия с детьми, имеющими низкий уровень развития; совместная работа всех участников образовательных отношений; высокая посещаемость детей коррекционно-развивающих занятий; вовлеченность родителей (законных представителей) в коррекционно-развивающий процесс.

Рекомендации

Повторная диагностика на наличие  
по результатам проведения ин. порт. диагностики.  
рекомендовано Губинскому району рассмотреть  
и провести диагностику, осуществить, если мо-  
жет  
рун

Педагог-психолог:



Игнатъева А. Н.

Дата: 29.05.2023